
A black teapot and three mugs are arranged on a black tray, which is placed on a dark, marbled quartz countertop. The scene is set in a modern, minimalist environment with a window in the background.

Novedades en cuarzo tecnológico

COMPAC
THE SURFACES COMPANY

Índice

Análisis de las novedades en cuarzo de COMPAC	4
I+D+i en diseño de superficies	11
El cuarzo tecnológico como alternativa al mármol vetado	14



Análisis de las
novedades en
cuarzo de COMPAC



Los tres nuevos diseños de COMPAC, The Surfaces Company para su colección premium Unique Collection, han hecho que esta aumente hasta 8 el número de creaciones. Se trata de Unique Carrara™, Unique Bianco™ y Pietra™.

Este paso de la compañía para ampliar su catálogo también ha venido acompañado de un nuevo y muy innovador acabado, Crêpe, que se suma también a Glacé, un acabado mate que en su momento también fue una gran aportación al sector. En este artículo hablamos de estos tres diseños, sus usos y cualidades, que son extensibles a los otros cinco de Unique Collection™.

Tonos y aplicaciones

Estos tres diseños amplían en dos las posibilidades de cuarzos claros con veta oscura y otra en negro, sumándose esta última a Unique Marquina™, un diseño referente de la marca para diseños en tonos oscuros.

Como los otros cuarzos de la firma, se inspiran en la naturaleza, en sus cualidades estéticas, mejorando las características técnicas. Y ello se refleja en el hecho de que el patrón de cada pieza es diferente, y por lo tanto COMPAC ofrece un diseño exclusivo. ¿Dónde podemos emplear estos diseños? Las posibilidades son muchas: espacios de recepción, mesas y mostradores, escritorios, aplacados en





pared y estantería, encimeras, fregaderos, cocinas profesionales, en centros educativos o espacios públicos.

Perfiles, formatos y acabados

COMPAC The Surfaces Company ofrece a los profesionales del diseño y la arquitectura un material con un alto nivel de expresividad y realismo natural. Se pueden crear juegos compositivos y degradados muy naturales. Así, los diseños de Unique Collection™ cuentan con tres acabados: el acabado Pulido -que potencia los colores-, Glacé - un mate sin reflejos- y el novedoso y antes señalado Crêpe. Las piezas con este último acabado muestran al tacto y la vista una fina rugosidad que acaba con los reflejos y otorga una sensación muy natural al tacto.

Con el objetivo de ajustarse a las necesidades del mercado, COMPAC ofrece su diseño insignia Unique Calacatta™ en formato Giant (330x163 cm) y el resto de los diseños de la colección se presentan en un nuevo formato, Giant XS, cuyas medidas son 320x155cm. El gran tamaño de estos tablero permite apreciar los diseños, vetas y formas creadas por COMPAC. Estas dimensiones posibilitan la creación de grandes superficies, con grandes veteados, sin que haya discontinuidades ni cortes.

Certificados medioambientales

Estos diseños en cuarzo tecnológico están creados con resinas vegetales biodegradables, son totalmente seguros para el uso con alimentos, son respetuosos con la calidad del aire y se han fabricado bajo procesos respetuosos con el medioambiente. Por ello cuentan con sellos como BIO, NSF, Greenguard o el del U.S. Green Building Council.





I+D+i en el diseño de superficies





¿Cómo se puede innovar en el diseño de superficies? Las nuevas tecnologías y la experiencia sobre la aplicación y el uso de ciertos productos en el diseño de interiores y la arquitectura nos permite pensar en cómo buscar nuevos caminos. Pondremos dos ejemplos o vías de desarrollo.

En primer lugar, la sostenibilidad en el diseño y la arquitectura es a día de hoy una de las grandes tendencias. Empresas y profesionales cada día son más conscientes de la necesidad de llevar a cabo procesos de producción sostenibles. Clientes y diseñadores exigen hoy más que nunca soluciones responsables con el medio ambiente.

Un ejemplo en el caso del diseño de superficies es la creación de **resinas bio** como aglutinante para la creación de tableros de cuarzo. El trabajo del equipo de I+D+i de COMPAC llevó a cabo el desarrollo de una resina vegetal

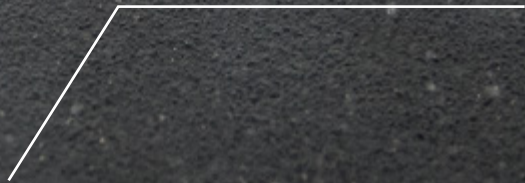
para su Unique Collection™ con el que se evita el uso de productos procedentes del petróleo como los acrílicos.

La otra vía de innovación en el diseño de superficies puede ser la de los **acabados del material**. Las características de los acabados de las encimeras pueden resaltar por un lado su diseño, y por otro aportar sensaciones o soluciones técnicas. En el mercado los profesionales pueden encontrar superficies para encimeras de cocina mate y con brillo. Es lo más habitual.

Tras meses de investigación y años de escuchar las experiencias de profesionales y clientes, COMPAC ha innovado en este campo, creando un nuevo tipo de acabado llamado Crêpe que se acerca al mate, pero ofreciendo ligeros reflejos. Además las marcas como las de los dedos son menos visibles en este acabado y cuenta con un tacto un tanto rugoso, pero sedoso a la vez.

Acabado Crêpe

Mate con ligeros reflejos
Tacto rugoso y sedoso a la vez
Evita las marcas de dedos





El cuarzo tecnológico
como alternativa al
mármol vetado



El mármol natural es un material muy apreciado por arquitectos desde hace siglos. Su belleza y características técnicas lo han convertido en un elemento indispensable y algunas canteras como la de Carrara son un lugar mítico en la cultura occidental porque de ahí se extrajeron piezas empleadas por grandes creadores como Miguel Ángel.

Sin embargo, hoy su disponibilidad, como la de tantas materias primas va menguando, pues es un material finito que debe hacer frente a demandas ya no solo de unos países, sino de todo el mundo debido a la globalización.

Por ello, la tecnología, sumada a la experiencia y la creatividad, han tenido

como fruto una alternativa prácticamente idéntica en sus cualidades estéticas y que mejora las técnicas: el cuarzo tecnológico. Es un material que en más de un 90% está compuesto por cuarzo natural, entre un 5% y un 7% de polímero de resina y un 1% de pigmentos naturales.

Gracias a la tecnología se pueden crear infinitos diseños inspirados en piedras naturales, con diferentes tonos y vetas. En primer lugar el cuarzo es mucho más resistente que el mármol natural tanto a los golpes como a ácidos habituales en una cocina como el del zumo de limón, mientras que el mármol natural está

compuesto por carbonato cálcico, muy sensible a los ácidos. También cuenta con una porosidad cero, siendo así un material muy higiénico.

A ello hay que sumar su ligereza y plasticidad, características muy apreciadas por diseñadores y arquitectos. Se puede emplear con total facilidad en mobiliario, aplacados de pared, encimeras, suelos... Es muy fácil de manipular para crear troqueles sin que la continuidad de la veta se vea afectada. A pesar de los cortes, siempre se mostrará la veta en todos sus lados y bordes.





Descubre más en
thedeclarativesurfaces.com

SPAIN

PORTUGAL

UNITED STATES OF AMERICA

UNITED KINGDOM

BELGIUM

SINGAPORE

UNITED ARAB EMIRATES

compac.us

compac.es

